

# Brand & Visual Style Guide

РУКОВОДСТВО ПО ИСПОЛЬЗОВАНИЮ ФИРМЕННОГО СТИЛЯ

LOGO

# ЛОГОТИП

LOGO

# Логотип



Логотип IPPON® является зарегистрированным торговым знаком. Допускается использование лого как со знаком ® (например, для размещения на рекламной продукции и полиграфии), так и без (для нанесения на товар, на сайте).

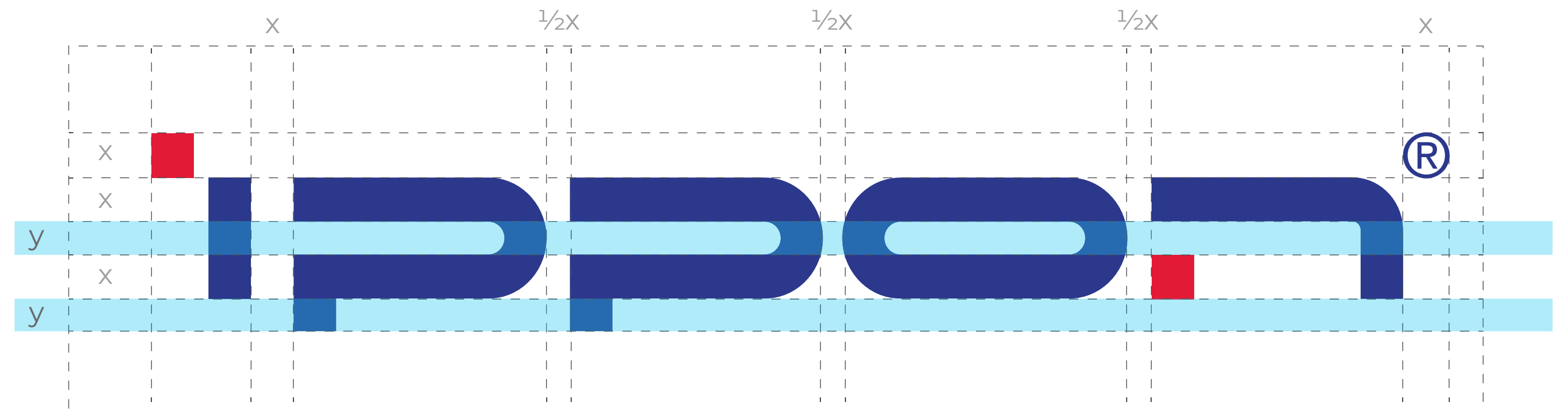
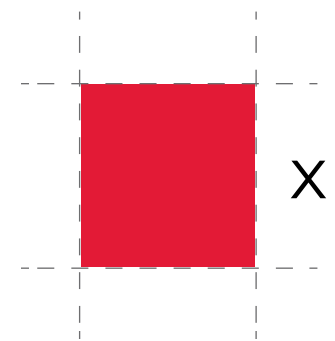


## PROPORTION

# Пропорции



Основа логотипа - красная «Точка». Высота точки это величина X. Этой величине равны толщина основных штрихов букв, межбуквенное расстояние равно  $\frac{1}{2}X$ . Также есть еще одна величина Y - она равно внутреннему пространству буквы и выносному элементу буквы Р.

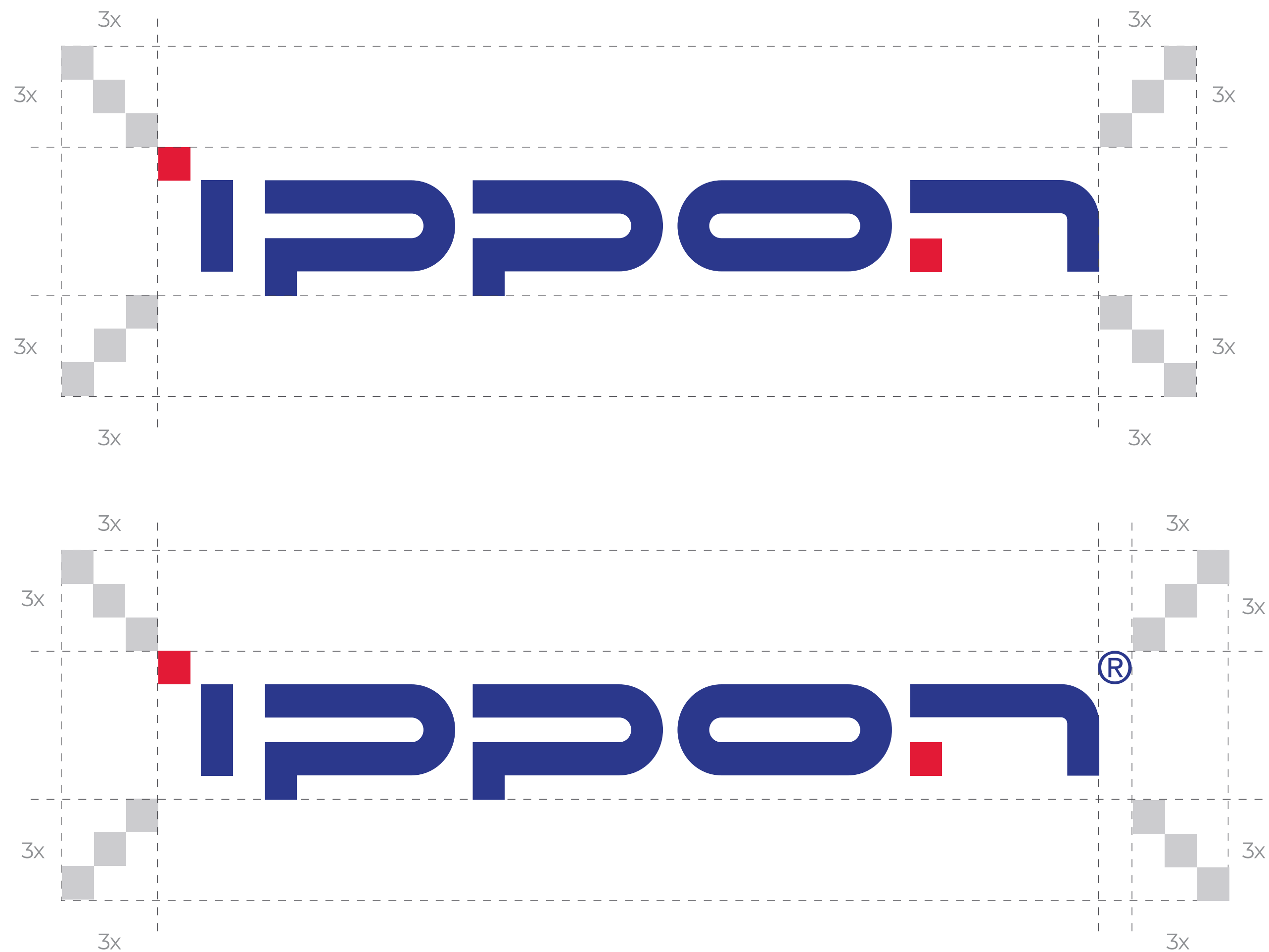
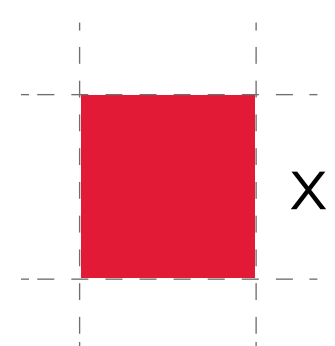


EXCLUSION ZONE

# Охранное поле



Охранное поле необходимо использовать при размещении логотипа на сайте, на полиграфической продукции, при разработке дизайна упаковки. Величина охранного поля равна  $3X$ , где  $X$  - высота красной Точки.

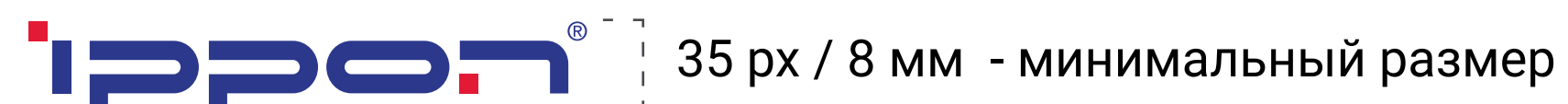


MINIMUM SIZE

## Минимальный размер



35 px - минимальная высота логотипа в web  
8 мм - минимальная высота логотипа для печати



COLOR SOLUTION

## Цветовое решение



Допускается монохромное изображение логотипа, а также инверсия на любом фирменном цвете.

DON'TS

# Недопустимо



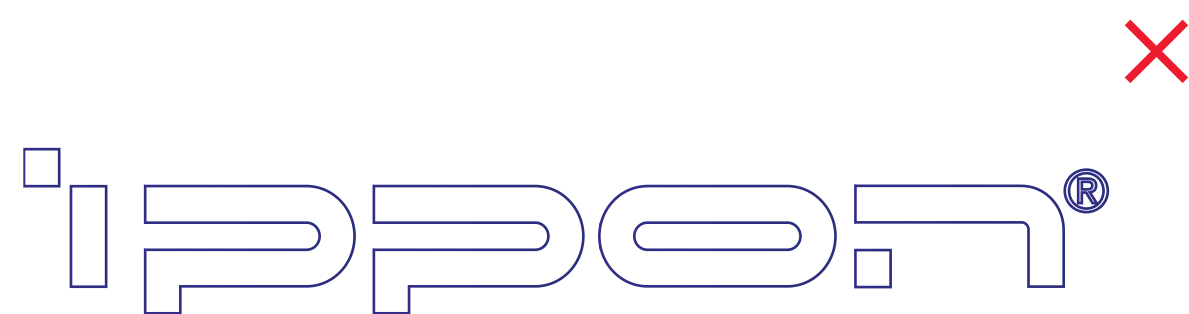
Допускается монохромное изображение логотипа, а также инверсия на любом фирменном цвете.



Недопустимо растягивание по горизонтали/вертикали



Недопустимо вертикальное использование



Недопустимо растягивание по горизонтали/вертикали



Недопустимы иные цветовые решения, кроме согласованных



Недопустимо изменение межбуквенного расстояния



Недопустимо использование тени и иных эффектов

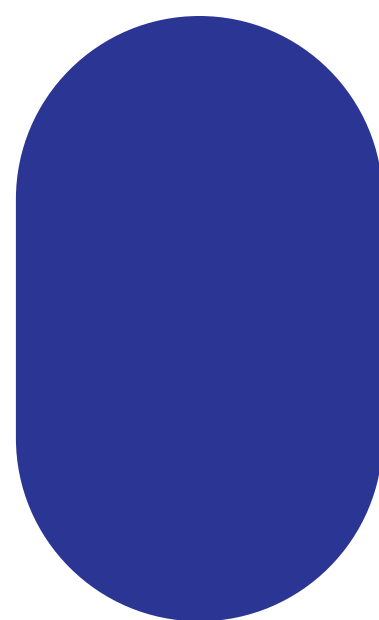


COLORS

ЦВЕТА

PRIMARY PALETTE

# Основные цвета



REFEX BLUE

CMYK : 100 / 100 / 10 / 0

RGB : 43 / 57 / 39

WEB : #2B398B

PANTONE : 287 C



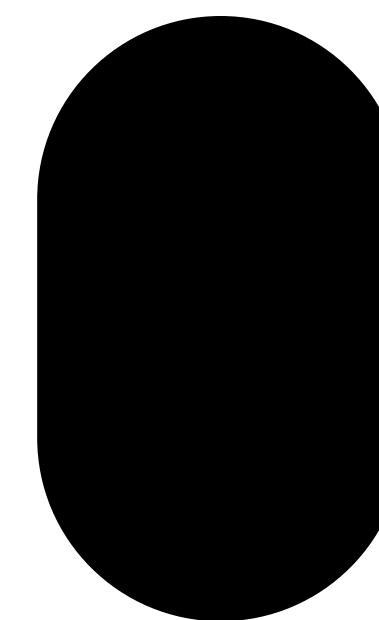
CARMINE

CMYK : 0 / 100 / 90 / 0

RGB : 237 / 37 / 47

WEB : #ED1B2F

PANTONE : 185 C



PURE BLACK

CMYK : 50 / 50 / 50 / 100

RGB : 0 / 0 / 0

WEB : #000000

PANTONE : BLACK 6 C

## SECONDARY PALETTE

# Дополнительные цвета

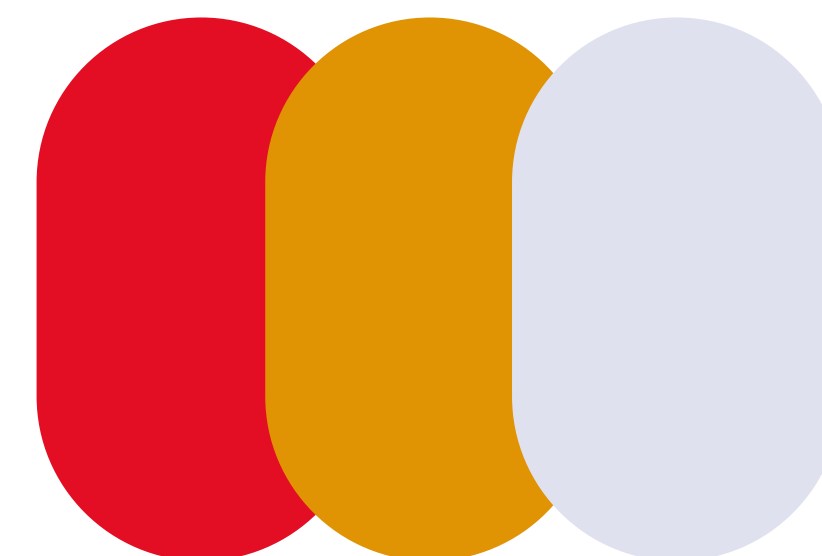
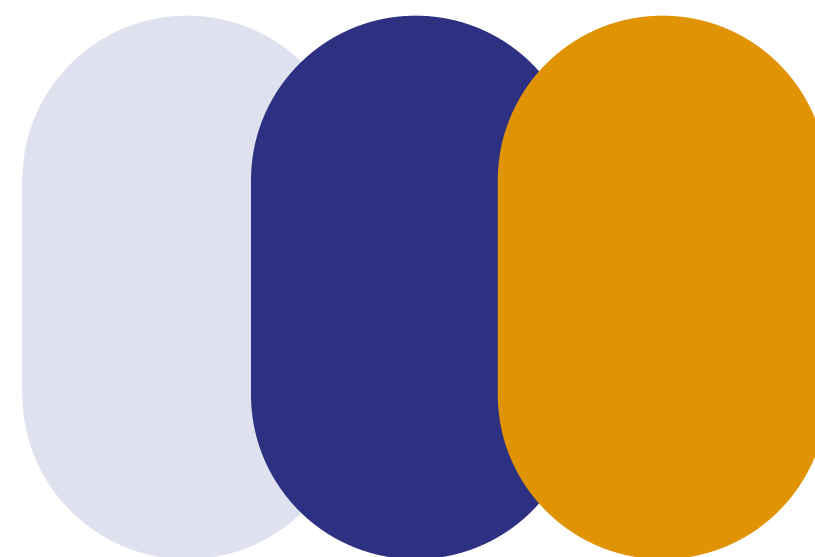


<p>CMYK 76/67/7/0</p> <p>RGB 85/97/162</p> <p>WEB #5561A2</p>	<p>CMYK 100/93/10/0</p> <p>RGB 22/48/142</p> <p>WEB #16308E</p>	<p>CMYK 70/7/94/0</p> <p>RGB 79/172/79</p> <p>WEB #4FAC4F</p>	<p>CMYK 20/100/100/10</p> <p>RGB 181/18/24</p> <p>WEB #B51318</p>
<p>CMYK 18/42/64/0</p> <p>RGB 208/155/105</p> <p>WEB #D09869</p>	<p>CMYK 30/7/95/0</p> <p>RGB 190/200/62</p> <p>WEB #BEC93E</p>	<p>CMYK 70/10/0/0</p> <p>RGB 0/180/241</p> <p>WEB #00B4F1</p>	<p>CMYK 1/50/100/0</p> <p>RGB 222/145/37</p> <p>WEB #DE9125</p>
<p>CMYK 16/2/2/0</p> <p>RGB 209/231/242</p> <p>WEB #D1E7F2</p>	<p>CMYK 5/0/25/0</p> <p>RGB 240/240/204</p> <p>WEB #F0EFCC</p>	<p>CMYK 21/0/20/0</p> <p>RGB 195/242/220</p> <p>WEB #C3F2DC</p>	<p>CMYK 7/5/2/0</p> <p>RGB 232/233/243</p> <p>WEB #2B398B</p>

COLOR COMBINATION

# Цветовые сочетания

—



TYPES

# Типографика

TYPEFACE

# Основной шрифт



Все шрифты взяты из бесплатных библиотек Google Fonts и имеют начертания как для печатной продукции, так и для веб.

Шрифт для заголовков и акцидентных текстов - Montserrat

# Montserrat

Аа Бб Вв Гг Дд Ее Жж Зз Ии Йй Кк Лл Мм  
Нн Оо Пп Рр Сс Тт Уу Фф Хх Цц Чч Шш Щщ  
Ъъ Ыы Ьь Ээ Юю Яя

1 2 3 4 5 6 7 8 9 0

— ! @ # % & ( ) { } [ ] .?, | =+ /

Абв 12 *Абв 12*

Абв 12 *Абв 12*

Абв 12 *Абв 12*

Абв 12 *Абв 12*

**Абв 12** ***Абв 12***

**Абв 12** ***Абв 12***

SECONDARY TYPE

# Наборный шрифт



Все шрифты взяты из бесплатных библиотек Google Fonts и имеют начертания как для печатной продукции, так и для веб.

Шрифт для набора абзацев и подписей - Roboto

# Roboto

Аа Бб Вв Гг Дд Ее Жж Зз Ии Йй Кк Лл Мм  
Нн Оо Пп Рр Сс Тт Уу Фф Хх Цц Чч Шш Щщ  
Ъъ Ыы Ьь Ээ Юю Яя

1 2 3 4 5 6 7 8 9 0

— ! @ # % & ( ) { } [ ] .?, | =+ /

Абв 12 *Абв 12*

Абв 12 *Абв 12*

Абв 12 *Абв 12*

Абв 12 *Абв 12*

Абв 12 *Абв 12*

TYPE FOR DOCUMENTATION

## Шрифт для документации



В случае если шаблон документа (бланк, презентация) открылись не корректно по какой-либо причине и шрифты не определены, рекомендуется использовать системный шрифт Calibri и его начертания.

# Calibri

Аа Бб Вв Гг Дд Ее Жж Зз Ии Йй Кк Лл Мм  
Нн Оо Пп Рр Сс Тт Уу Фф Хх Цц Чч Шш Щщ  
Ъъ Ыы Ьь Ээ Юю Яя

1 2 3 4 5 6 7 8 9 0

– ! @ # % ( ) { } [ ] . ? | = + /

Абв 12 *Абв 12*

Абв 12 *Абв 12*

**Абв 12** ***Абв 12***



Заголовки  
Montserrat

Теги  
Montserrat

Наборный  
текст  
Roboto

Подписи  
Roboto

## Легенда в новом дизайне

ТРЕХФАЗНЫЙ ИБП INNOVA RT 33 20/40/60/80K  
TOWER

Данные ИБП обеспечивают централизованную защиту трехфазного электропитания. INNOVA RT TOWER 3/1 созданы для обеспечения резервного питания особо критичных узлов инфраструктуры. Идеально подходят для электропитания небольших ЦОДов, крупных магазинов розничной торговли, региональных офисов, оборудования с высокой плотностью мощности.

*Новая серия трехфазных ИБП от компании Irrop является вершиной технологической цепочки ИБП.*

## Легенда в новом дизайне

ТРЕХФАЗНЫЙ ИБП INNOVA RT 33 20/40/60/80K  
TOWER

Данные ИБП обеспечивают централизованную защиту трехфазного электропитания. INNOVA RT TOWER 3/1 созданы для обеспечения резервного питания особо критичных узлов инфраструктуры. Идеально подходят для электропитания небольших ЦОДов, крупных магазинов розничной торговли, региональных офисов, оборудования с высокой плотностью мощности.

*Новая серия трехфазных ИБП от компании Irrop является вершиной технологической цепочки ИБП.*