

INT 12-90

ЧИСТЫЙ СВИНЕЦ
ВЫСОКАЯ МОЩНОСТЬ

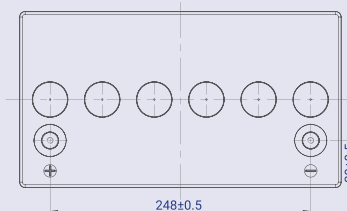
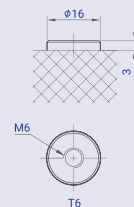
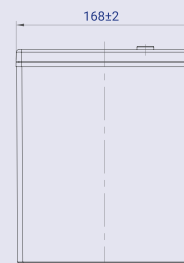
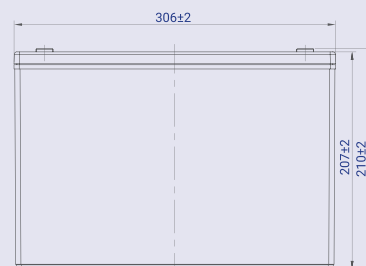


	ИСТОЧНИК БЕСПЕРЕБОЙНОГО ПИТАНИЯ		АВАРИЙНЫЙ ИСТОЧНИК ПИТАНИЯ		ОХРАННЫЕ И ПРОТИВОПОЖАРНЫЕ СИСТЕМЫ
	КОНТРОЛЬНО-ИЗМЕРИТЕЛЬНЫЕ ПРИБОРЫ		ЭЛЕКТРОННАЯ АППАРАТУРА		МЕДИЦИНСКОЕ ОБОРУДОВАНИЕ
	СИСТЕМЫ КОНТРОЛЯ ДОСТУПА		СИСТЕМЫ СВЯЗИ		КОНТРОЛЬНО-КАССОВЫЕ АППАРАТЫ

- Расчетный срок службы 15 лет (25°C)
- Могут храниться длительное время без подзарядки
- Отсутствует «эффект памяти», перед их зарядом нет необходимости полностью разряжать батарею
- Исключена утечка электролита через клеммы и корпус, устойчива к вибрации, механическим ударам

ТЕХНИЧЕСКИЕ ХАРАКТЕРИСТИКИ

Номинальное напряжение	12 В
Номинальная мощность (25°C)	260 Вт/элемент (W_{15} 1,67 В/элемент.)
Номинальная емкость (25°C)	90 А/ч (C_{10} 1,80 В/элемент.)
Габариты	
Длина	306 мм
Ширина	168 мм
Высота контейнера	207 мм
Общая высота	210 мм
Приблизительный вес	30,0 кг
Материал контейнера	АБС-пластик
Ток короткого замыкания	1980А
Клемма	T6 (M6)
Внутреннее сопротивление при полной зарядке (25 °C)	около 3,8 мОм
Диапазон рабочих температур	
Разряд	-40~65°C
Заряд	-20~54°C
Хранение	-20~50°C
Диапазон номинальных рабочих температур	25±3°C
Макс. ток разряда (25°C)	0,3С
Напряжение зарядки	
Выравнивающий заряд	
2,35 – 2,40 В/элемент. при температуре 25 °C, температурный коэффициент -4мВ/элемент./°C	
Режим ожидания	
2,27 ± 0,02 В/элемент. при температуре 25 °C, температурный коэффициент -5 мВ/элемент./°C	
Зависимость емкости от температур	
40°C	103%
25°C	100%
0°C	86%



Артикул 2005326

Саморазряд
АКБ можно хранить максимум до 24 месяцев при температуре 25°C. При более высоких температурах период времени хранения будет сокращен. Аккумуляторной батарее необходим поддерживающий заряд, когда заряд разомкнутой цепи аккумулятора приближается к 2,10 В/элемент. или когда достигается максимальное время хранения, в зависимости от того, что наступит раньше.

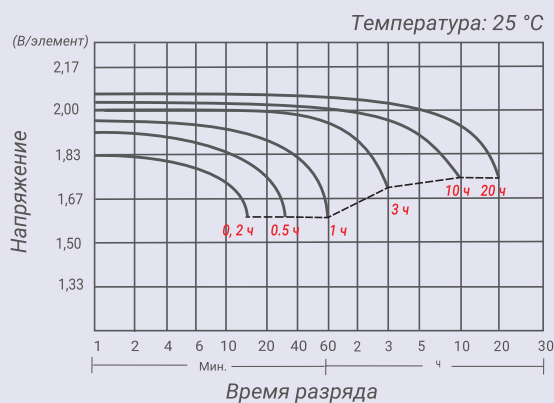
Разряд постоянным током (Ампер) при 25°C

Фиксированное напряжение/время	5 мин	10 мин	15 мин	20 мин	30 мин	45 мин	1 час	1,5 часа	2 часа	3 часа	4 часа	5 часов	8 часов	10 часов	20 часов
1,85 В/элемент	256,1	187,2	149,8	134,1	99,7	73,9	60,0	42,1	33,2	23,7	19,0	16,2	10,7	8,90	4,69
1,80 В/элемент	294,9	215,8	167,0	146,5	106,5	77,7	62,4	43,9	34,7	24,8	19,8	16,9	11,1	9,00	4,78
1,75 В/элемент	322,3	236,2	180,9	156,3	113,4	79,9	64,2	45,2	35,7	25,4	20,3	17,3	11,3	9,12	4,84
1,70 В/элемент	347,3	255,5	192,5	164,4	117,7	82,8	66,7	46,4	36,2	25,9	20,7	17,5	11,4	9,35	4,88
1,65 В/элемент	387,6	269,1	203,0	170,8	122,5	86,0	68,1	47,2	36,8	26,2	21,0	17,7	11,5	9,51	4,92
1,60 В/элемент	418,9	273,6	209,9	175,6	124,9	87,3	69,3	48,0	37,4	26,5	21,2	17,9	11,6	9,57	4,96

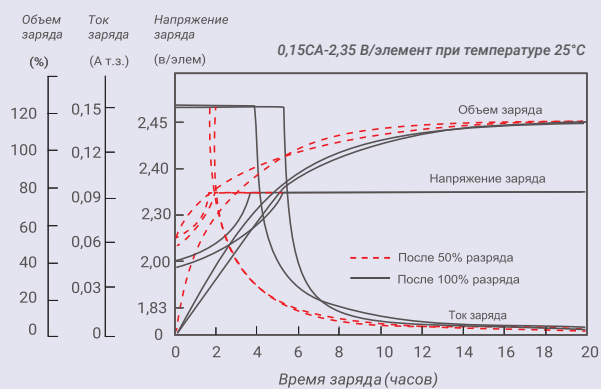
Разряд постоянной мощностью (Ватт/элемент) при 25°C

Фиксированное напряжение/время	5 мин	10 мин	15 мин	20 мин	30 мин	45 мин	1 час	1,5 часа	2 часа	3 часа	4 часа	5 часов	8 часов	10 часов	20 часов
1,85 В/элемент	516,2	366,1	294,7	265,1	198,1	147,6	120,1	84,5	66,7	47,9	38,6	33,0	22,0	18,3	9,71
1,80 В/элемент	573,5	417,9	325,2	286,9	210,0	154,0	124,2	87,6	69,3	49,7	39,9	34,3	22,6	18,4	9,85
1,75 В/элемент	608,1	453,2	349,3	303,4	221,4	156,9	126,7	89,4	70,8	50,7	40,8	34,8	22,8	18,6	9,92
1,70 В/элемент	662,4	484,5	357,0	315,7	227,5	161,0	130,6	91,1	71,3	51,3	41,2	35,1	22,9	19,0	9,96
1,65 В/элемент	720,0	506,6	360,0	326,0	235,5	166,3	132,7	92,4	72,2	51,6	41,6	35,3	23,1	19,2	9,98
1,60 В/элемент	758,0	510,2	393,8	331,9	237,6	167,4	133,7	93,0	72,6	51,8	41,6	35,3	23,1	19,2	10,0

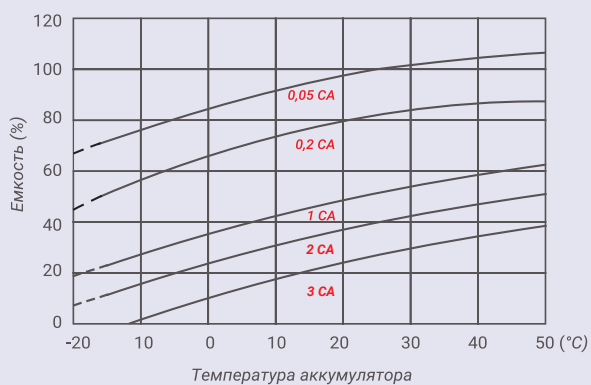
ХАРАКТЕРИСТИКИ РАЗРЯДА



ХАРАКТЕРИСТИКИ ЗАРЯДА



ЗАВИСИМОСТЬ ЕМКОСТИ ОТ ТЕМПЕРАТУРЫ



ХАРАКТЕРИСТИКИ САМОРАЗРЯДА

