

# INT 12-80

ЧИСТЫЙ СВИНЕЦ  
ВЫСОКАЯ МОЩНОСТЬ



	ИСТОЧНИК БЕСПЕРЕБОЙНОГО ПИТАНИЯ		АВАРИЙНЫЙ ИСТОЧНИК ПИТАНИЯ		ОХРАННЫЕ И ПРОТИВОПОЖАРНЫЕ СИСТЕМЫ
	КОНТРОЛЬНО-ИЗМЕРИТЕЛЬНЫЕ ПРИБОРЫ		ЭЛЕКТРОННАЯ АППАРАТУРА		МЕДИЦИНСКОЕ ОБОРУДОВАНИЕ
	СИСТЕМЫ КОНТРОЛЯ ДОСТУПА		СИСТЕМЫ СВЯЗИ		КОНТРОЛЬНО-КАССОВЫЕ АППАРАТЫ

- Расчетный срок службы 15 лет (25°C)
- Могут храниться длительное время без подзарядки
- Отсутствует «эффект памяти», перед их зарядом нет необходимости полностью разряжать батарею
- Исключена утечка электролита через клеммы и корпус, устойчива к вибрации, механическим ударам

## ТЕХНИЧЕСКИЕ ХАРАКТЕРИСТИКИ

Номинальное напряжение ..... 12 В  
 Номинальная мощность (25°C) ..... 260 Вт/элемент ( $W_{15}$  1,67 В/элемент.)  
 Номинальная емкость (25°C) ..... 80 А/ч ( $C_{10}$  1,80 В/элемент.)

### Габариты

Длина ..... 260 мм  
 Ширина ..... 168 мм  
 Высота контейнера ..... 208 мм  
 Общая высота ..... 211 мм  
 Приблизительный вес ..... 25,6 кг

Материал контейнера ..... АБС-пластик

Ток короткого замыкания ..... 1760А

Клемма ..... Т6 (М6)

Внутреннее сопротивление при полной зарядке (25 °С) ..... около 4,2 мΩ

### Диапазон рабочих температур

Разряд ..... -40~65°C  
 Заряд ..... -20~54°C  
 Хранение ..... -20~50°C

Диапазон номинальных рабочих температур ..... 25±3°C

Макс. ток разряда (25°C) ..... 0,3С

### Напряжение зарядки

#### Выравнивающий заряд

2,35 – 2,40 В/элемент. при температуре 25 °С, температурный коэффициент -4мВ/элемент./°С

#### Режим ожидания

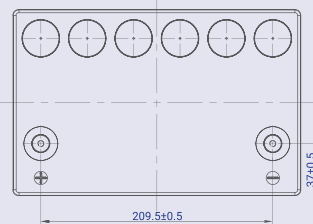
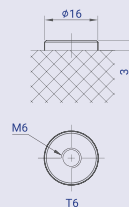
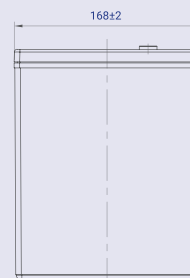
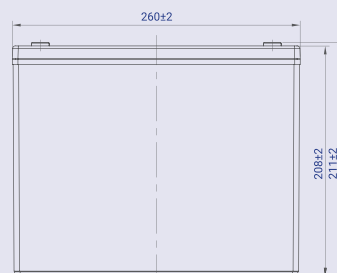
2,27 ± 0,02 В/элемент. при температуре 25 °С, температурный коэффициент -5 мВ/элемент./°С

### Зависимость емкости от температуры

40°C ..... 103%  
 25°C ..... 100%  
 0°C ..... 86%

### Саморазряд

АКБ можно хранить максимум до 24 месяцев при температуре 25°C. При более высоких температурах период времени хранения будет сокращен. Аккумуляторной батарее необходим поддерживающий заряд, когда заряд разомкнутой цепи аккумулятора приближается к 2,10 В/элемент. или когда достигается максимальное время хранения, в зависимости от того, что наступит раньше.



Артикул 2005325

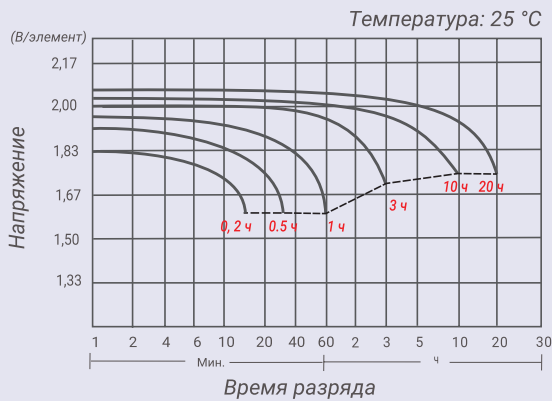
## Разряд постоянным током (Ампер) при 25°C

Фиксированное напряжение/время	5 мин	10 мин	15 мин	20 мин	30 мин	45 мин	1 час	1,5 часа	2 часа	3 часа	4 часа	5 часов	8 часов	10 часов	20 часов
1,85 В/элемент	221,8	157,9	133,2	116,6	86,7	64,3	51,6	36,4	28,8	20,6	16,6	14,1	9,54	7,84	4,08
1,80 В/элемент	246,7	182,1	148,4	127,4	92,6	67,6	53,7	38,0	30,2	21,5	17,2	14,7	9,86	8,00	4,16
1,75 В/элемент	273,6	199,3	160,8	136,0	98,6	69,5	55,2	39,1	31,0	22,1	17,7	15,0	10,0	8,11	4,21
1,70 В/элемент	300,5	215,5	171,1	143,0	102,4	72,0	57,4	40,1	31,5	22,5	18,0	15,3	10,1	8,21	4,25
1,65 В/элемент	317,8	227,0	180,4	148,5	106,5	74,8	58,6	40,9	32,0	22,8	18,2	15,4	10,2	8,27	4,28
1,60 В/элемент	343,7	230,9	186,5	152,7	108,6	76,0	59,6	41,5	32,5	23,1	18,4	15,6	10,3	8,32	4,31

## Разряд постоянной мощностью (Ватт/элемент) при 25°C

Фиксированное напряжение/время	5 мин	10 мин	15 мин	20 мин	30 мин	45 мин	1 час	1,5 часа	2 часа	3 часа	4 часа	5 часов	8 часов	10 часов	20 часов
1,85 В/элемент	432,1	308,9	262,0	230,5	172,3	128,4	103,3	73,1	58,0	41,7	33,6	28,7	19,5	16,1	8,44
1,80 В/элемент	472,0	352,6	289,1	249,5	182,6	133,9	106,8	75,7	60,2	43,2	34,7	29,8	20,1	16,4	8,56
1,75 В/элемент	518,2	382,3	310,5	263,8	192,5	136,5	109,0	77,3	61,5	44,1	35,5	30,3	20,3	16,5	8,62
1,70 В/элемент	550,2	408,8	326,4	274,6	197,8	140,0	112,3	78,8	62,0	44,6	35,8	30,5	20,4	16,6	8,66
1,65 В/элемент	600,0	427,4	330,0	283,5	204,8	144,6	114,2	79,9	62,8	44,9	36,1	30,7	20,5	16,7	8,68
1,60 В/элемент	650,5	430,5	350,1	288,6	206,6	145,6	115,0	80,5	63,2	45,0	36,2	30,7	20,5	16,7	8,70

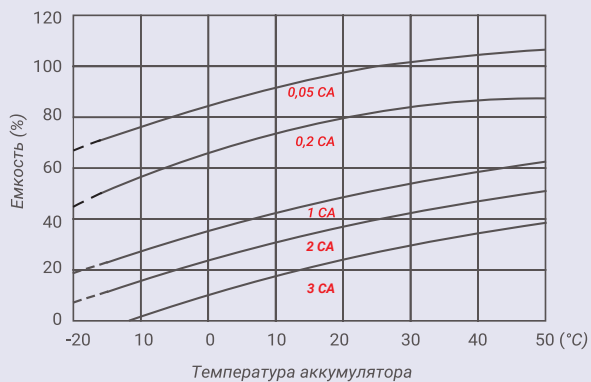
### ХАРАКТЕРИСТИКИ РАЗРЯДА



### ХАРАКТЕРИСТИКИ ЗАРЯДА



### ЗАВИСИМОСТЬ ЕМКОСТИ ОТ ТЕМПЕРАТУРЫ



### ХАРАКТЕРИСТИКИ САМОРАЗРЯДА

