

# INT 12-100

ЧИСТЫЙ СВИНЕЦ  
ВЫСОКАЯ МОЩНОСТЬ



	ИСТОЧНИК БЕСПЕРЕБОЙНОГО ПИТАНИЯ		АВАРИЙНЫЙ ИСТОЧНИК ПИТАНИЯ		ОХРАННЫЕ И ПРОТИВОПОЖАРНЫЕ СИСТЕМЫ
	КОНТРОЛЬНО-ИЗМЕРИТЕЛЬНЫЕ ПРИБОРЫ		ЭЛЕКТРОННАЯ АППАРАТУРА		МЕДИЦИНСКОЕ ОБОРУДОВАНИЕ
	СИСТЕМЫ КОНТРОЛЯ ДОСТУПА		СИСТЕМЫ СВЯЗИ		КОНТРОЛЬНО-КАССОВЫЕ АППАРАТЫ

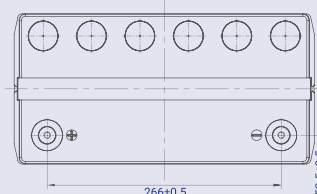
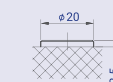
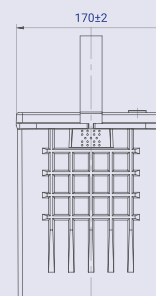
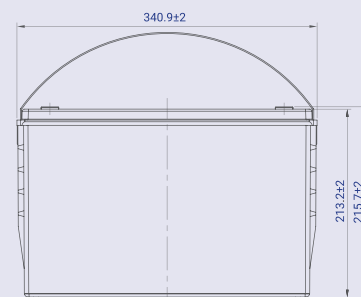
- Расчетный срок службы 15 лет (25°C)
- Могут храниться длительное время без подзарядки
- Отсутствует «эффект памяти», перед их зарядом нет необходимости полностью разряжать батарею
- Исключена утечка электролита через клеммы и корпус, устойчива к вибрации, механическим ударам

## ТЕХНИЧЕСКИЕ ХАРАКТЕРИСТИКИ

Номинальное напряжение .....	12 В
Номинальная мощность (25°C) .....	260 Вт/элемент ( $W_{15}$ , 1,67 В/элемент.)
Номинальная емкость (25°C) .....	80 А/ч ( $C_{10}$ , 1,80 В/элемент.)
<b>Габариты</b>	
Длина.....	260 мм
Ширина.....	168 мм
Высота контейнера .....	208 мм
Общая высота .....	211 мм
Приблизительный вес .....	35,6 кг
Материал контейнера .....	АБС-пластик
Ток короткого замыкания .....	1760А
Клемма .....	T6 (M6)
Внутреннее сопротивление при полной зарядке (25 °C) .....	около 4,2 мΩ
<b>Диапазон рабочих температур</b>	
Разряд .....	-40~65°C
Заряд .....	-20~54°C
Хранение .....	-20~50°C
Диапазон номинальных рабочих температур .....	25±3°C
Макс. ток разряда (25°C) .....	0,3С
<b>Напряжение зарядки</b>	
<b>Выравнивающий заряд</b>	
2,35 – 2,40 В/элемент. при температуре 25 °C, температурный коэффициент -4мВ/элемент./°C	
<b>Режим ожидания</b>	
2,27 ± 0,02 В/элемент. при температуре 25 °C, температурный коэффициент -5 мВ/элемент./°C	
<b>Зависимость емкости от температуры</b>	
40°C .....	103%
25°C .....	100%
0°C .....	86%

### Саморазряд

АКБ можно хранить максимум до 24 месяцев при температуре 25°C. При более высоких температурах период времени хранения будет сокращен. Аккумуляторной батарее необходимо поддерживающий заряд, когда заряд разомкнутой цепи аккумулятора приближается к 2,10 В/элемент. или когда достигается максимальное время хранения, в зависимости от того, что наступит раньше.



Артикул 2005327

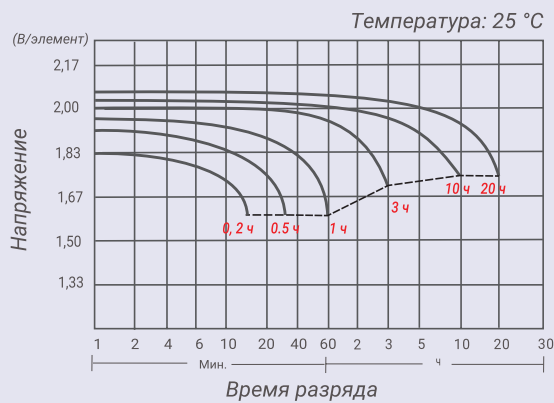
## Разряд постоянным током (Ампер) при 25°C

Фиксированное напряжение/время	5 мин	10 мин	15 мин	20 мин	30 мин	45 мин	1 час	2 часа	3 часа	4 часа	5 часов	8 часов	10 часов	20 часов
1,85 В/элемент	288.7	214.5	169.8	153.0	111.6	84.4	67.1	37.8	27.1	21.7	17.6	11.9	9.80	5.10
1,80 В/элемент	332.4	247.3	189.2	167.2	119.3	88.7	69.8	39.6	28.3	22.6	18.4	12.3	10.0	5.20
1,75 В/элемент	363.4	270.7	205.0	178.4	126.9	91.2	71.8	40.7	29.0	23.2	18.8	12.5	10.1	5.26
1,70 В/элемент	391.5	292.7	218.1	187.7	131.8	94.5	74.6	41.3	29.6	23.6	19.1	12.6	10.3	5.31
1,65 В/элемент	437.0	308.3	230.1	194.9	137.1	98.2	76.2	42.1	29.9	23.9	19.3	12.8	10.3	5.35
1,60 В/элемент	472.3	313.5	237.8	200.4	139.8	99.7	77.5	42.7	30.3	24.2	19.5	12.9	10.4	5.39

## Разряд постоянной мощностью (Ватт/элемент) при 25°C

Фиксированное напряжение/время	5 мин	10 мин	15 мин	20 мин	30 мин	45 мин	1 час	2 часа	3 часа	4 часа	5 часов	8 часов	10 часов	20 часов
1,85 В/элемент	516,2	366,1	294,7	265,1	198,1	147,6	120,1	66,7	47,9	38,6	33,0	22,0	18,3	9,71
1,80 В/элемент	573,5	417,9	325,2	286,9	210,0	154,0	124,2	69,3	49,7	39,9	34,3	22,6	18,4	9,85
1,75 В/элемент	608,1	453,2	349,3	303,4	221,4	156,9	126,7	70,8	50,7	40,8	34,8	22,8	18,6	9,92
1,70 В/элемент	662,4	484,5	357,0	315,7	227,5	161,0	130,6	71,3	51,3	41,2	35,1	22,9	19,0	9,96
1,65 В/элемент	720,0	506,6	360,0	326,0	235,5	166,3	132,7	72,2	51,6	41,6	35,3	23,1	19,2	9,98
1,60 В/элемент	758,0	510,2	393,8	331,9	237,6	167,4	133,7	72,6	51,8	41,6	35,3	23,1	19,2	10,0

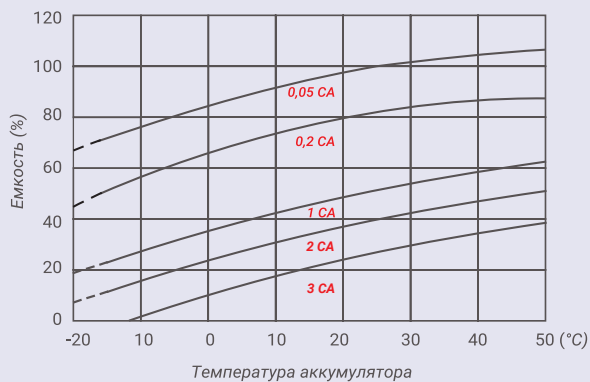
### ХАРАКТЕРИСТИКИ РАЗРЯДА



### ХАРАКТЕРИСТИКИ ЗАРЯДА



### ЗАВИСИМОСТЬ ЕМКОСТИ ОТ ТЕМПЕРАТУРЫ



### ХАРАКТЕРИСТИКИ САМОРАЗРЯДА

